



共同紙販  
ホールディングス  
KYODO PAPER HOLDINGS

CORPORATE PROFILE

会社案内

## Message from the President

### 社長あいさつ



株式会社共同紙販ホールディングスは、紙のトータルコンサルタントとしてあらゆるお客様のご要望に、最適な紙をご紹介させて頂くとともに、全国の支店網を通じてどこへでもお届けする紙の総合商社です。

文明社会の歴史に長年貢献してきた紙の存在を考えますと、私どもの仕事の社会的使命は極めて重要であり、これからも我が国の教育と文化の発展に紙を通して全力で取り組んでまいります。

また、当社は紙の販売を通して環境と社会の調和を図ることに努め、全社員が「良き企業市民」としての行動規範を定めるとともに、それを実践してまいります。今後もパブリックカンパニーとしての責任を自覚し、あらゆるステークホルダーから信頼とご満足を頂ける企業を目指してまいります。

何卒、変わらぬご愛顧とご支援をよろしくお願い申し上げます。

代表取締役社長

郡司 勝美

## Service Line up



**1. 多彩な取り扱い品目**



**2. 安定供給**



**3. カスタム販売**



**4. 全国配送**



**5. ソリューションのご提供**

商業印刷用紙をはじめ、情報用紙、ファンシーペーパー（特殊紙）、機能紙、家庭紙、板紙など、あらゆる種類の紙をご提供しております。またオリジナルブランドの開発も行っています。

各種メーカーを問わず、ご要望の紙を即座にご用意できる体制を整えています。

ご注文に応じ必要なサイズ、必要な量（少量のご注文にも対応）の紙をご提供しております。お気軽にご利用ください。

ご要望に応じ、全国どこへでも迅速にお届けする全国配送ネット体制を構築しています。

紙のトータルコンサルタントとして、お客様のさまざまなご相談をお受けするとともに、ビジネスの効率化や低コスト化に役立つご提案もさせていただきます。

## 多彩な取り扱い品目

**印刷用紙等の  
オリジナルブランド用紙**

- ・プライベートブランド  
ニュー銀環FS  
サンレイド  
KK帳簿用紙
- ・東京洋紙協同組合

**印刷用紙等の  
主な取り扱い商品**

- ・上質紙
- ・書籍用紙
- ・中質紙
- ・キャストコート紙
- ・コートエンボス紙
- ・高級アート紙
- ・アート紙
- ・コート紙
- ・微塗工紙
- ・色上質紙

**情報用紙の  
主な取り扱い商品**

- ・フォーム用紙
- ・NIP用紙
- ・インゲン外用紙
- ・OCR用紙
- ・圧着ハガキ用紙
- ・ノーカーボン用紙
- ・感熱紙
- ・被写用紙
- ・PPC・カラーPPC用紙等

**衛生用紙の  
主な取り扱い商品**

- ・ティッシュペーパー
- ・トイレトペーパー
- ・その他衛生用紙

**その他用紙の  
主な取り扱い商品**

- ・封筒用紙
- ・クラフト紙
- ・薄口模造紙
- ・純白ロール紙
- ・コート系包装紙
- ・上質系包装紙
- ・グラシンペーパー
- ・パーチメント紙
- ・耐水性用紙
- ・合成紙
- ・白ボール紙
- ・チップボール紙
- ・地券紙

『当社は、社会生活に極めて重要な教育・文化に安定した品質の「紙」を提供し、企業としての社会貢献と顧客満足度向上の実現に向けて常に貢献してまいります。』

## 品質方針



「品質」「納期」「価格」の3つを顧客満足度必須要素とし、当社の提供するサービスの基本と位置付けます。



環境変化に対応した経営の効率化、スピード化、正確なディスクローズにより、社会への責任を果たします。



新しい時代の市場課題及び顧客ニーズを的確に捉えた、提案型「情報・サービス」の提供を顧客満足度必要条件とし、その実現に努力してまいります。

## 森林認証製品の取り扱い

当社では『森林認証製品』を取り扱っております。森林認証制度は、独立した第三者機関が森林経営の持続性や環境保全への配慮等に関する一定の基準に基づいて森林などを認証し、そこから産出された木材製品を認証材として表示管理する仕組みです。認証製品の流通のために、加工・流通に関与する者はCoC認証(Chain of Custody; 管理の連鎖)を取得していることが必要です。当社は国際的な森林認証制度であるFSC®(森林管理協議会)とPEFC(PEFC森林認証プログラム)の2つの「CoC認証」を取得しています。



責任ある森林管理  
のマーク



## 森林認証製品の取り扱いに関するコミットメント

株式会社共同紙販ホールディングスはCoC認証の理念を遵守、実行、維持し、当社の提供する認証製品が原材料の由来に関する宣言に適合しているものとして承認されていることを表明する。

- ・提供する認証製品が合法的、維持可能性の確認された森林由来の調達であることを証明します
- ・CoC認証の要求事項を遵守・実施し、維持を図ります
- ・当社森林認証マニュアルを遵守・実施し、監視・見直しを図ります
- ・認証製品の供給者が、CoC認証基準に適合していることの確認をします
- ・このコミットメントは、社内・社外に公表するとともに、取引先、協力業者へも周知し、理解と協力を要請します

平成20年4月1日  
株式会社共同紙販ホールディングス  
代表取締役社長  
郡司 勝美

# 会社概要

商号	株式会社共同紙販ホールディングス KYODO PAPER HOLDINGS
本社	東京都台東区北上野一丁目9番12号 住友不動産上野ビル6階 TEL 03-5826-5171 (代表)
創業	1947年(昭和22年)3月
設立	1952年(昭和27年)3月
資本金	1億円
代表者	代表取締役社長 郡司 勝美
決算	3月
連結売上高	140億8,576万円(2022年3月期)
業務内容	1. 次の事業を営む会社の株式または持分を所有することによる 当該会社の事業活動の支配・管理 (1) 紙及び紙製品の販売 (2) 紙加工業 (3) 倉庫業 (4) 自動車運送業 (5) 化成品及び事務用機器の販売 (6) 産業用設備機器の販売 (7) 不動産の賃貸及び管理 (8) 損害保険の代理業務 (9) 前各号に附帯する一切の業務 2. 前項(1)から(9)の各事業を自ら行うこと 3. 前項に附帯する一切の業務
株式	東京証券取引所スタンダード市場 上場【9849】 発行する株式の総数: 200万株 発行済株式の総数: 73万5,344株
主要法人株主	日本製紙株式会社、日本紙通商株式会社、 日本紙パルプ商事株式会社、国際紙パルプ商事株式会社
役員構成	代表取締役社長 郡司 勝美 取締役 専務執行役員 金谷 吉之助 取締役 常務執行役員 坂本 浩紀 取締役 常務執行役員 木村 純也 取締役 常務執行役員 市川 裕三 取締役 監査等委員 川又 肇(独立社外) 取締役 監査等委員 川島 英明(独立社外) 取締役 監査等委員 斉藤 賢司(社外) 取締役 監査等委員 女屋 健(社外)
主要取扱メーカー	日本製紙株式会社、王子製紙株式会社、北越コーポレーション株式会社、 中越パルプ工業株式会社、日本製紙クレシア株式会社
主要取扱代理店	日本紙通商株式会社、国際紙パルプ商事株式会社、日本紙パルプ商事株式会社
主要取引銀行	株式会社三井住友銀行、株式会社三菱UFJ銀行、 株式会社みずほ銀行、三井住友信託銀行株式会社
主要幹事証券	みずほ証券株式会社、野村證券株式会社

# 事業所/グループ会社

## 事業所

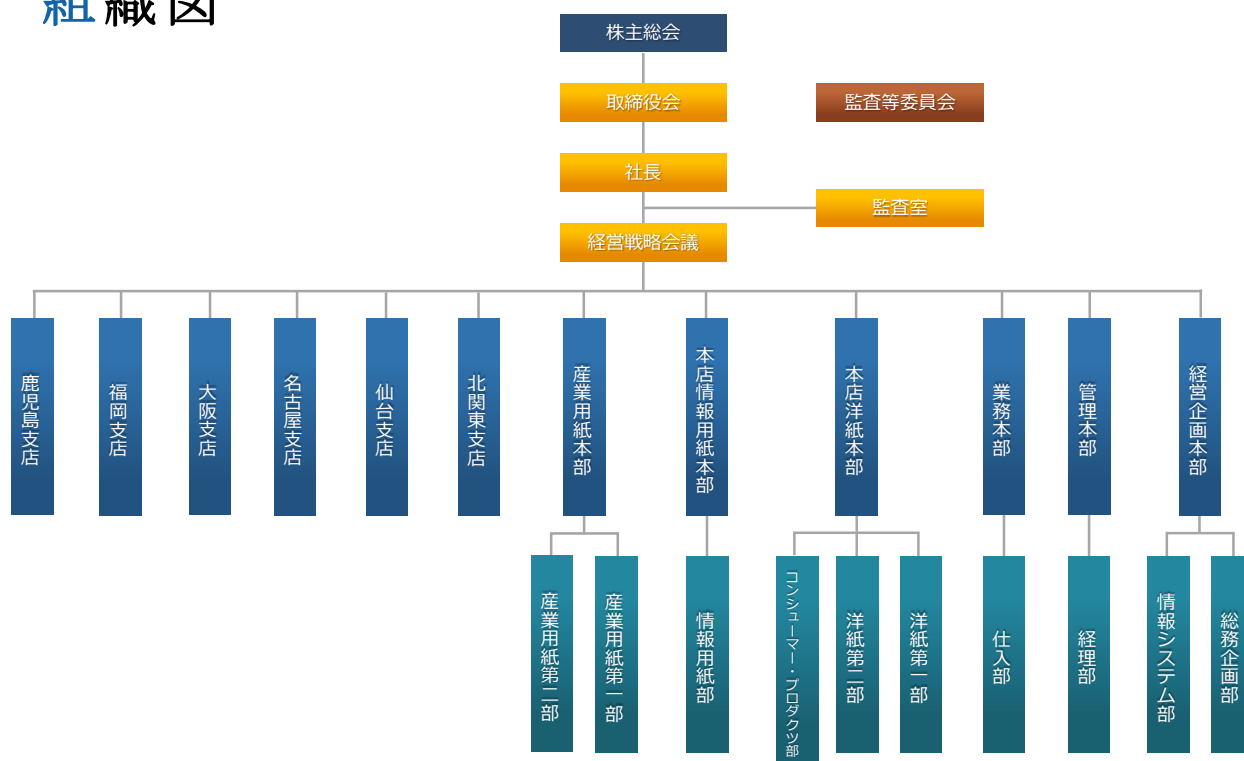
事業所	産業用紙本部 〒136-0071 東京都江東区亀戸2-36-12 エスプリ亀戸8階 TEL 03-5875-4451
	北関東支店 〒366-0051 埼玉県深谷市上柴町東5-22-2 TEL 048-572-2525
	大阪支店 〒577-0013 大阪府東大阪市長田中4-5-35 TEL 06-6748-2890
	名古屋支店 〒461-0004 愛知県名古屋市中区葵1-13-18 サッサセンタービル6階 TEL 052-933-1330
	福岡支店 〒812-0051 福岡県福岡市東区箱崎ふ頭4-16-6 TEL 092-651-5515
	仙台支店 〒983-0034 宮城県仙台市宮城野区扇町4-6-18 TEL 022-235-4884
	鹿児島支店 〒890-0073 鹿児島県鹿児島市宇宿2-22-11 TEL 099-257-2155

## グループ会社

商号	関東流通株式会社
代表者	代表取締役社長 郡司 勝美
所在地	埼玉県戸田市笹目南町14番8号 TEL 048-421-6803(代表) FAX 048-421-6832
設立	2003年(平成15年)10月1日
資本金	1億円
事業内容	倉庫業、運送業、紙の断裁加工業
HP	<a href="http://www.kan-ryu.jp/">http://www.kan-ryu.jp/</a>

# 組織図

## 組織図





1947年(昭和22年)3月	東京都豊島区西巣鴨にて林紙業社を創業。各種和洋紙の販売を開始。
1952年(昭和27年)3月	株式会社に改組(資本金15万)、商号を株式会社河内屋に変更。
1955年(昭和30年)1月	商号を株式会社河内屋洋紙店に変更。
1964年(昭和39年)4月	東京都北区滝野川河内屋ビルを新築し、本店営業部を設置。
1965年(昭和40年)4月	埼玉県戸田市笹目南町に戸田配送センターを設置。
1974年(昭和49年)4月	商号を河内屋紙株式会社に変更。
1989年(平成元年)11月	株式を社団法人日本証券業協会に店頭登録。
1998年(平成10年)7月	本店を東京都北区滝野川に移転。
2003年(平成15年)10月	会社分割により物流事業部門を分社化し、関東流通株式会社(当社連結子会社)を設立。
2003年(平成15年)12月	FSC®森林認証CoC認証取得。 (認証番号:SGSHK-CoC-001587 ライセンス番号:FSC-C014701 )
2004年(平成16年)12月	株式会社ジャスダック証券取引所に株式を上場。
2006年(平成18年)6月	代表取締役社長に郡司勝美が就任(現任)。
2007年(平成19年)4月	本社を東京都文京区本駒込に移転。
2008年(平成20年)4月	商号を株式会社共同紙販ホールディングスに変更し、はが紙販株式会社と合併。 同時に100%子会社である河内屋紙株式会社及びはが紙販株式会社を設立。
2008年(平成20年)5月	本社を東京都中央区晴海に移転。
2009年(平成21年)5月	株式会社トモエの洋紙販売業等を事業譲受。
2010年(平成22年)4月	完全子会社である河内屋紙株式会社及びはが紙販株式会社を吸収合併。
2011年(平成23年)4月	本社事務所を東京都台東区北上野に移転。
2013年(平成25年)7月	東京証券取引所ジャスダック市場に株式を上場。
2016年(平成28年)6月	監査等委員会設置会社へ移行。
2022年(令和4年)1月	わかば紙商事株式会社の全株式を取得(子会社化)
2022年(令和4年)1月	資本金を1億に減資(22億8,105万円をその他資本剰余金へ振替)
2022年(令和4年)4月	完全子会社であるわかば紙商事株式会社を吸収合併。
2022年(令和4年)4月	東京証券取引所「スタンダード市場」へ移行。